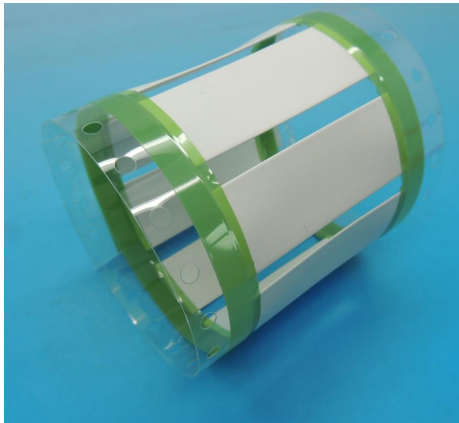


## 通用型热缩标识管



**型号: SBD-SWHF-M**

工作温度:  $-40^{\sim}+125^{\circ}\text{C}$

### 结构

通用型热缩标识管由辐射交联聚烯烃材料构成, 满足高温、高温有机溶剂的使用环境要求。

### 用途

主要功能是信号与动力系统的线缆接口标识, 广泛用于轨道交通、通信、精密仪器、汽车、船舶、宇宙飞船、飞机和核岛外等领域。

### 技术指标

性能	指标	试验方法
拉伸强度	$\geq 10.3\text{MPa}$	ISO 37
断裂伸长率	$\geq 200\%$	ISO 37
热老化后拉伸强度	$\geq 6.9\text{MPa}$	ISO 188, $158^{\circ}\text{C} \times 168\text{h}$
热老化后断裂伸长率	$\geq 100\%$	ISO 188, $158^{\circ}\text{C} \times 168\text{h}$
阻燃性	VW-1	UL 224
轴向变化率	2X: $-10\% \sim +1\%$ , 3X: $-15\% \sim +5\%$	UL 224, $200^{\circ}\text{C} \times 3\text{ min}$
热冲击	无裂纹、无滴落	UL 224, $250^{\circ}\text{C} \times 4\text{h}$
冷弯柔性	无裂纹、无滴落	UL 224, $-55^{\circ}\text{C} \times 1\text{h}$
吸水率	$< 0.5\%$	ASTM D 570
击穿强度	$\geq 19.7\text{MV/m}$	IEC 60243
体积电阻率	$\geq 10^{14}\ \Omega \cdot \text{cm}$	IEC 60093

### 规格: 2:1 收缩比例

序号	型号	供货尺寸 mm			全缩后尺寸 mm	
		内径	压扁宽度	双层壁厚	全缩内径	单层壁厚
1	SWHF-M-2X-1.6-50-2.5K	2.00±0.20	3.7±0.3	0.48±0.10	≤0.79	0.45±0.06
2	SWHF-M-2X-2.4-50-2.5K	2.79±0.20	5.0±0.3	0.48±0.10	≤1.18	0.49±0.06
3	SWHF-M-2X-3.2-50-2.0K	3.64±0.23	6.3±0.4	0.48±0.10	≤1.59	0.51±0.06
4	SWHF-M-2X-4.8-50-2.0K	5.26±0.25	8.9±0.4	0.49±0.10	≤2.36	0.54±0.06
5	SWHF-M-2X-6.4-50-1.5K	6.92±0.28	11.5±0.4	0.50±0.10	≤3.18	0.56±0.06
6	SWHF-M-2X-9.5-50-1.0K	10.2±0.32	16.7±0.5	0.51±0.11	≤4.75	0.59±0.06
7	SWHF-M-2X-12.7-50-1.0K	13.5±0.36	21.8±0.6	0.52±0.11	≤6.35	0.60±0.07
8	SWHF-M-2X-19-50-0.5K	20.1±0.40	32.2±0.6	0.53±0.11	≤9.53	0.62±0.07
9	SWHF-M-2X-25-50-0.5K	26.7±0.45	42.5±0.7	0.55±0.12	≤12.7	0.63±0.07
10	SWHF-M-2X-38-50-0.5K	39.8±0.51	63.2±0.8	0.57±0.12	≤19.1	0.64±0.07
11	SWHF-M-2X-51-50-0.25K	53.0±0.56	83.9±0.9	0.58±0.13	≤25.4	0.64±0.08
12	SWHF-M-2X-76-50-0.25K	79.4±0.56	125.3±1.0	0.59±0.13	≤38.1	0.64±0.09

规格: 3:1 收缩比例

序号	型号	供货尺寸 mm			全缩后尺寸 mm	
		内径	压扁宽度	双层壁厚	全缩内径	单层壁厚
1	SWHF-M-3X-1.6-50-2.5K	2.00±0.20	3.7±0.3	0.47±0.10	≤0.53	0.52±0.06
2	SWHF-M-3X-2.4-50-2.5K	2.79±0.20	5.0±0.3	0.47±0.10	≤0.79	0.57±0.06
3	SWHF-M-3X-3.2-50-2.0K	3.64±0.23	6.3±0.4	0.48±0.10	≤1.06	0.61±0.06
4	SWHF-M-3X-4.8-50-2.0K	5.26±0.25	8.9±0.4	0.49±0.10	≤1.59	0.67±0.06
5	SWHF-M-3X-6.4-50-1.5K	6.92±0.28	11.5±0.4	0.50±0.10	≤2.36	0.71±0.06
6	SWHF-M-3X-9.5-50-1.0K	10.2±0.32	16.7±0.5	0.52±0.11	≤3.18	0.77±0.06
7	SWHF-M-3X-12.7-50-1.0K	13.5±0.36	21.8±0.6	0.53±0.11	≤4.75	0.80±0.07
8	SWHF-M-3X-19-50-0.5K	20.1±0.40	32.2±0.6	0.55±0.11	≤6.35	0.84±0.07
9	SWHF-M-3X-25-50-0.5K	26.7±0.45	42.5±0.7	0.56±0.12	≤8.47	0.86±0.07
10	SWHF-M-3X-38-50-0.5K	39.8±0.51	63.2±0.8	0.57±0.12	≤12.9	0.89±0.07
11	SWHF-M-3X-51-50-0.25K	53.0±0.56	83.9±0.9	0.57±0.13	≤17.2	0.90±0.08
12	SWHF-M-3X-76-50-0.25K	79.4±0.56	125.3±1.0	0.57±0.13	≤25.8	0.92±0.09

颜色: 标准颜色是白色和黄色, 其他颜色也可订做。

SWHF - M - 3X - 1.6 - 50 - 2.5K

